

## зажимы дистанционного крепления



иллюстрации  
каталога

том 1.2014

**ЛИНЕЙНАЯ  
АРМАТУРА**

для  
самонесущих  
изолированных  
проводов ВЛИ  
до 1000В



**ФДУС** для СИП от 4х16 до 4х120мм<sup>2</sup>

Крепление на бандажном крюке КБ1 и др.

Механическая Разрушающая Нагрузка 800кгс



**КПУ** универсальное крепление для СИП и кабеля сечением от 4х16 до 4х120мм<sup>2</sup>

Крепление на промежуточной опоре непосредственно бандажной лентой ЛБ1  
Крепление к стенам сооружения дюбелями



**ФД1/2 и ФД1 1/2**

крепление на опоре бандажной лентой ЛБ1.  
диаметр провода или кабеля до 60мм

**зажимы  
дистанционного  
крепления  
для:  
провода  
СИП-2  
СИП-4  
СИП-5  
кабеля  
на опорах и фасадах  
зданий**



**УКВ** для жгута СИП и кабеля сечением от 4х16 до 4х120мм<sup>2</sup>  
Крепление на опоре непосредственно бандажной лентой ЛБ1  
Механическая Разрушающая Нагрузка 600кгс



**УКВ-2** для 2-х жгутов СИП и кабеля сечением от 4х16 до 4х120мм<sup>2</sup>  
Крепление на опоре непосредственно бандажной лентой ЛБ1  
Механическая Разрушающая Нагрузка 600кгс



**УКВ-3** для 3-х жгутов СИП и кабеля сечением от 4х16 до 4х120мм<sup>2</sup>  
Крепление на опоре непосредственно бандажной лентой ЛБ1  
Механическая Разрушающая Нагрузка 600кгс

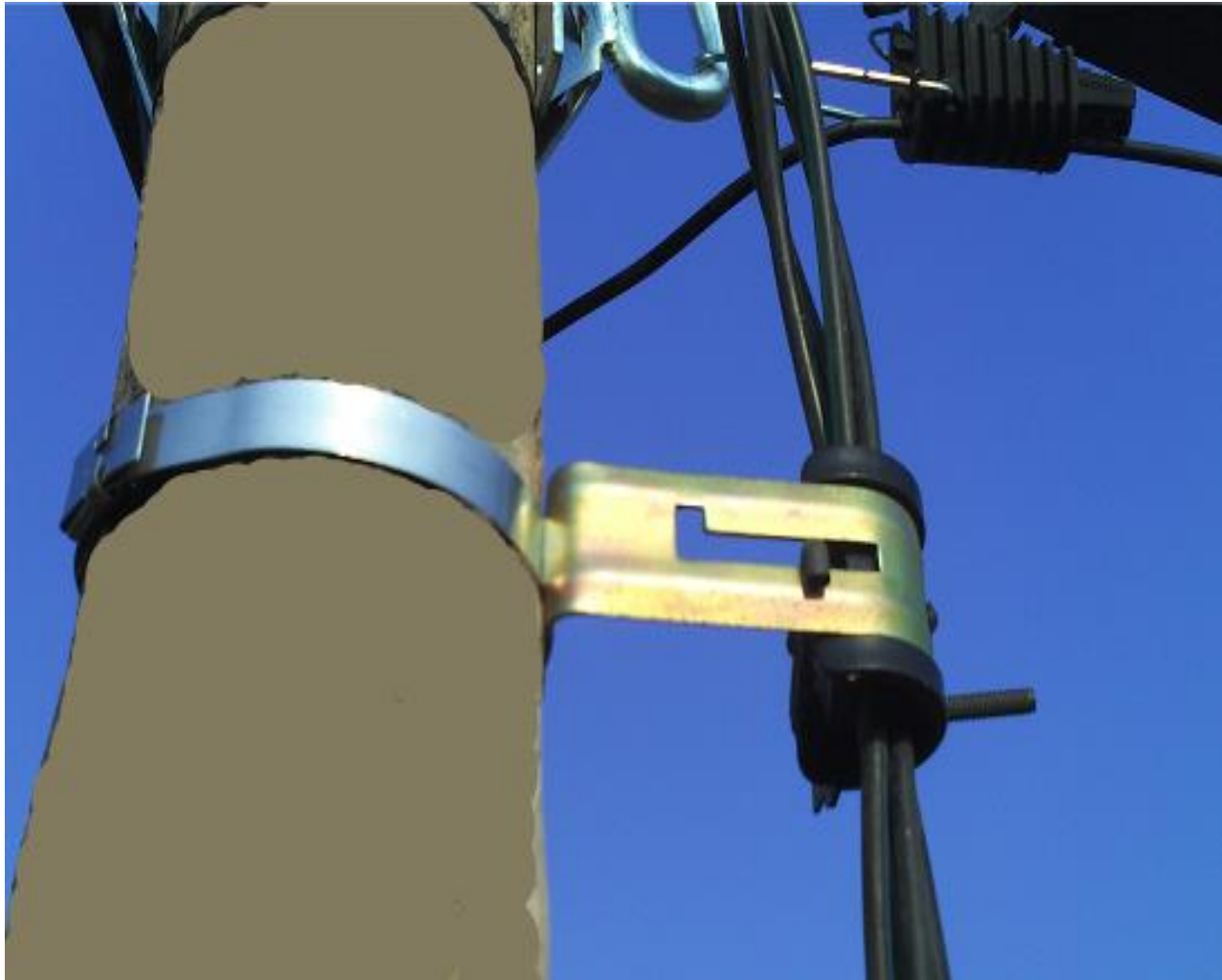
**зажимы  
дистанционного  
крепления  
для:  
провода  
СИП-2  
СИП-4  
СИП-5  
и  
кабеля**

**ФД УС** диаметр провода или кабеля до 45мм  
Крепление бандажной лентой ЛБ1



**зажимы  
дистанционного  
крепления  
для:  
провода  
СИП-2  
СИП-4  
СИП-5  
кабеля  
на опорах и фасадах  
зданий**

**ФДУС** для СИП от 4х16 до 4х120мм<sup>2</sup>



**зажимы  
дистанционного  
крепления  
для:  
провода  
СИП-2  
СИП-4  
СИП-5  
кабеля  
на опорах и фасадах  
зданий**

**ФД ½ ФД1 ½**

Сечение СИП или кабеля.....от 2х16 до 4х120мм<sup>2</sup>



**зажимы  
дистанционного  
крепления  
для:  
провода  
СИП-2  
СИП-4  
СИП-5  
и  
кабеля  
на опорах**

ФД ½ ФД 1 ½

Сечение СИП или кабеля.....от 2х16 до 4х120мм<sup>2</sup>



зажимы  
дистанционного  
крепления  
для:  
провода  
СИП-2  
СИП-4  
СИП-5  
и  
кабеля  
на опорах

**УКВ** для жгута СИП и кабеля сечением от 4х16 до 4х20мм<sup>2</sup>  
Крепление на опоре непосредственно бандажной лентой ЛБ1  
Механическая Разрушающая Нагрузка 500кгс



**зажимы  
дистанционного  
крепления  
для:  
провода  
СИП-2  
СИП-4  
СИП-5  
и  
кабеля  
на опорах**



**УКВ** для жгута СИП и кабеля сечением от 4х16 до 4х20мм<sup>2</sup>  
Крепление на опоре непосредственно бандажной лентой ЛБ1  
Механическая Разрушающая Нагрузка 600кгс



**зажимы  
дистанционного  
крепления  
для:  
провода  
СИП-2  
СИП-4  
СИП-5  
и  
кабеля  
на опорах**