

зажимы поддерживающие



иллюстрации
каталога

том 1.2014

**ЛИНЕЙНАЯ
АРМАТУРА**

для
самонесущих
изолированных
проводов ВЛИ
до 1000В



ЗПУ-1 для СИП от 4x16 до 4x120мм²
Крепление на бандажном крюке КБ1 и др.
Максимальная Разрушающая Нагрузка 800кгс



КПУ для СИП от 4x16 до 4x120мм²
Крепление на промежуточной опоре
непосредственно бандажной лентой ЛБ1
Максимальная Разрушающая Нагрузка 1200кгс



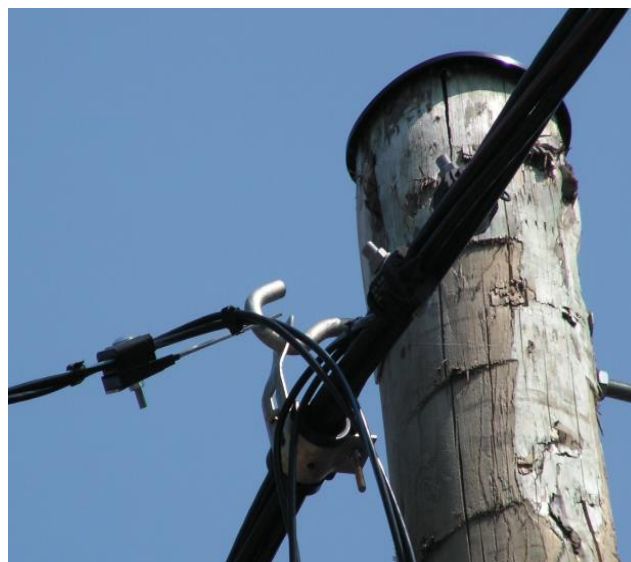
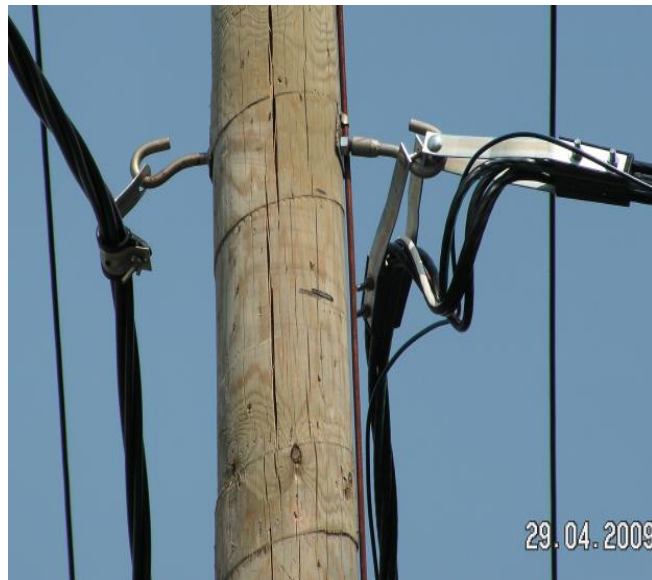
КПУрр для СИП от 4x16 до 4x120мм²
Крепление на промежуточной опоре
непосредственно бандажной лентой ЛБ1
Позволяет раскатывать СИП при монтаже ВЛИ
Максимальная Разрушающая Нагрузка 1500кгс



ЗА-2 для СИП от 4x16 до 4x35мм²
крепление на бандажном крюке КБ1 и др.
Максимальная Разрушающая Нагрузка 1200кгс

**зажимы
поддерживающие
для:**
крепления провода
**СИП-2
СИП-4
СИП-5**
магистрالي ВЛИ
на промежуточных
и угловых
промежуточных
опорах

ПУЭ
седьмое издание
п.п.2.4.21



зажимы
поддерживающие
для:
крепления провода
СИП-2
СИП-4
СИП-5
магистралей ВЛИ
на промежуточных
и угловых
промежуточных
опорах

ПУЭ
седьмое издание
п.п.2.4.21



ЗП5УС для СИП от 4x70 до 4x150мм²



ЗП6÷ЗП9 для СИП от 4x16 до 4x95мм²
крепление на угловой промежуточной опоре
угол поворота магистрали до 60°



ЗПУГ-1 для СИП от 4x16 до 4x95мм²
крепление на угловой промежуточной опоре угол
поворота магистрали до 90°



ЗПУГ5 для СИП от 4x70 до 4x150мм²
крепление на угловой промежуточной опоре
угол поворота магистрали до 90°

**зажимы
поддерживающие
для:
крепления провода
СИП-2
СИП-4
СИП-5
магистрали ВЛИ
на промежуточных
и угловых
промежуточных
опорах**

**ПУЭ
седьмое издание
п.п.2.4.21**



зажимы
поддерживающие
для:
крепления провода
СИП-2
СИП-4
СИП-5
магистралей ВЛИ
на промежуточных
и угловых
промежуточных
опорах

ПУЭ
седьмое издание
п.п.2.4.21