

**Поддерживающий зажим ЗПУ1*****ДЛЯ КРЕПЛЕНИЯ ЖГУТА СИП МАГИСТРАЛИ ВЛИ*****ПАСПОРТ И ИНСТРУКЦИЯ ПО ЭКСПЛУАТАЦИИ****рис.1 Зажим поддерживающий универсальный ЗПУ1****1. НАЗНАЧЕНИЕ**

Зажим поддерживающий универсальный **ЗПУ1** предназначен для надежного крепления самонесущего изолированного провода магистрали ВЛИ на промежуточных и угловых промежуточных опорах.

Корпус **ЗПУ1** изготавливается из стали с антикоррозионным покрытием (термодиффузионное оцинкование), прижимные накладки - из атмосферостойкого материала. Крепление **ЗПУ1** к опоре ВЛИ следует выполнять с помощью крюков бандажных КБ1, крюков сквозных КС либо траверс ТК-1, ТК-2.

**2. ТЕХНИЧЕСКИЕ ХАРАКТЕРИСТИКИ**

Рабочая	нагрузка.....	700 кг
Диаметр	провода	либо
		кабеля.....
		до 38мм
Сечение СИП или кабеля.....		от
4x16 до 4x95мм <sup>2</sup>		
Масса:		
		0,36кг

**3. КОМПЛЕКТАЦИЯ**

Зажим поддерживающий **ЗПУ1**.....25шт. (в стандартной упаковке)  
Паспорт и инструкция по эксплуатации..... ...1шт.

#### 4. МОНТАЖ ПОДДЕРЖИВАЮЩЕГО ЗАЖИМА ЗПУ1

После натяжения СИП магистральной ВЛИ и закрепления жгута изолированного провода в анкерных зажимах на концевых либо угловых анкерных опорах следует приступить к перенесению жгута СИП с раскаточных роликов **PP1** на поддерживающие подвесные зажимы, установленные на крюках заранее.

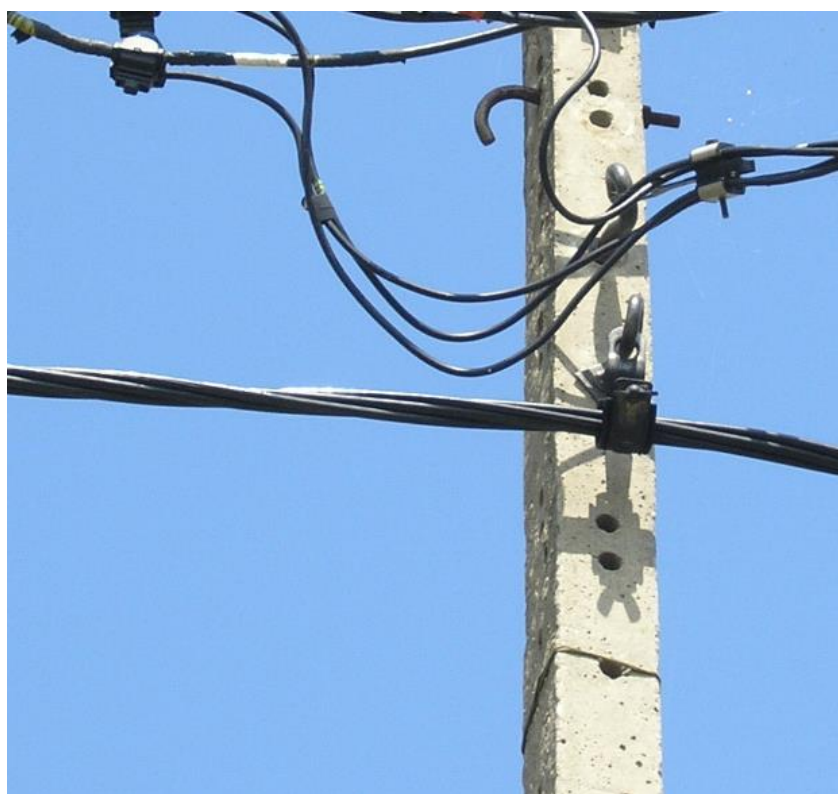
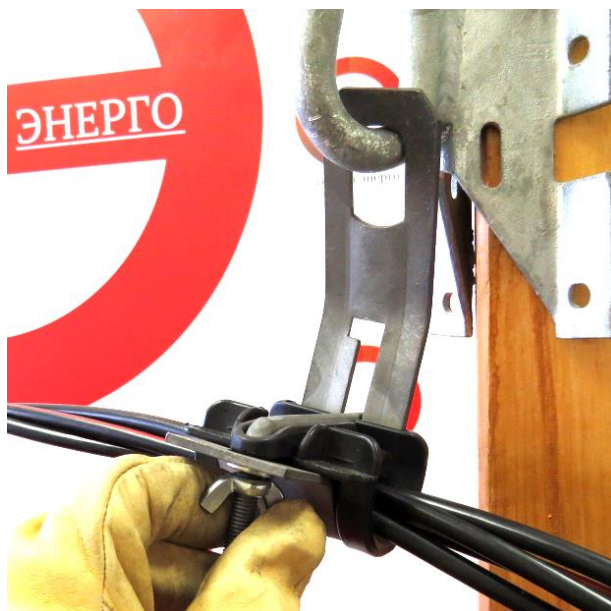
Зажимы **ЗПУ** рекомендуется устанавливать на крюк в открытом виде, перед установкой роликов монтажных раскаточных **PP1**.



Для этого ближний к зажиму подвижный несущий кронштейн ролика **PP-1** нужно снять с крюка и перенести жгут СИП на подвесной зажим.



Затем следует снять раскаточный ролик и закрепить весь жгут провода СИП в зажиме, вставив фиксирующую скобу на место в корпус зажима. Затягивать винт скобы нужно рукой без применения инструментов, до плотного сжатия жгута СИП прижимными накладками. Конструкция зажима позволяет легко и быстро выполнить надежно крепление СИП на промежуточной опоре, т.к. не нужно отделять несущий нулевой провод от жгута СИП.



**рис.5 Установка поддерживающего зажима ЗПУ1 на промежуточной опоре**

Электромонтер, находящийся на опоре, осуществляет монтаж поддерживающего зажима ЗПУ1.

Инструмент (ключи, молотки и т. п.) и линейную арматуру следует подавать вверх в транспортном мешке типа **H036** при помощи бесконечного каната типа **H019 RF** и по использованию инструмента его нужно спускать вниз также бесконечным канатом



Управление бесконечным канатом возложено на рабочего, находящегося внизу опоры. В бригаде, имеющей опыт, подача деталей и инструмента производится без специальных указаний, на должную высоту, так, чтобы электромонтеру, находящемуся наверху, осталось только снять мешок и зафиксировать его при помощи карабина и монтажной стропы **H018** на опоре.

Серийный номер.....

Дата изготовления.....

Печать ОТК.....

Гарантийный талон №.....