

КРЮК БАНДАЖНЫЙ типа КБ

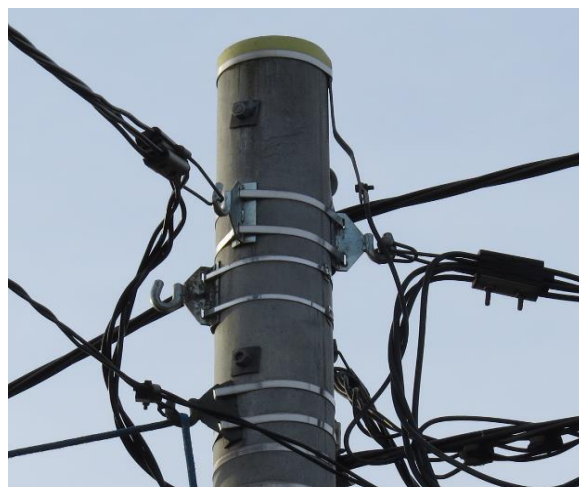
***ДЛЯ КРЕПЛЕНИЯ ПОДДЕРЖИВАЮЩИХ И НАТЯЖНЫХ ЗАЖИМОВ
К ЖЕЛЕЗОБЕТОННЫМ, ДЕРЕВЯННЫМ И МЕТАЛЛИЧЕСКИМ ОПОРАМ ВЛИ***

ПАСПОРТ И ИНСТРУКЦИЯ ПО ЭКСПЛУАТАЦИИ

фото.1 Крюк бандажный КБ

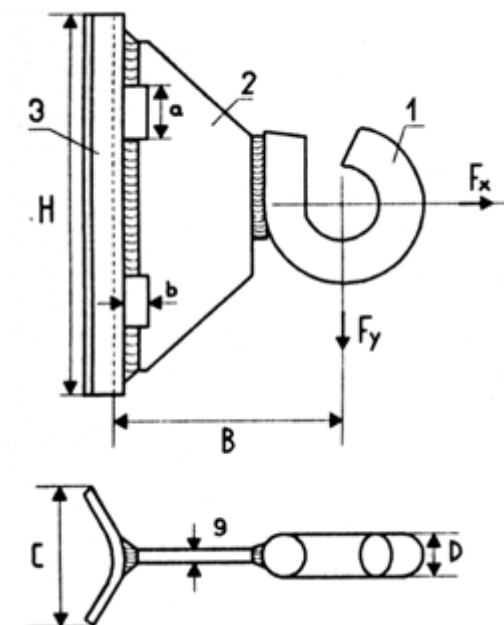
1. НАЗНАЧЕНИЕ

Крюки бандажные **КБ** используются для крепления на железобетонных, деревянных и металлических опорах поддерживающих и натяжных анкерных зажимов. Расчетные усилия в узлах крепления в нормальном режиме не должны превышать 40% их механической разрушающей нагрузки.



Крюки бандажные *КБ* изготавливаются из высокопрочной стали, покрываются термодиффузионным оцинкованием, стойким к механическим и погодно-климатическим воздействиям.

2. ТЕХНИЧЕСКИЕ ХАРАКТЕРИСТИКИ



Тип	<i>I</i> , мм	<i>H</i> , мм	<i>C</i> , мм	<i>B</i> , мм	МРН*, кН <i>F_x</i> / <i>F_y</i>	Вес, кг
<i>КБ</i>	12	120	58	110	4,5 / 3,4	0.5
<i>КБ1</i>	16	120	58	110	17 / 12	0.63
<i>КБ2</i>	20	120	58	110	22 / 17	0.68

Крюки бандажные: **КБ** рекомендуются для монтажа СИП сечением до **4x35 мм²**
КБ1 рекомендуются для монтажа СИП сечением до **4x70 мм²**
КБ2 рекомендуются для монтажа СИП сечением до **4x120 мм²**

* МРН – механическая разрушающая нагрузка

3. КОМПЛЕКТАЦИЯ

Крюк бандажный **КБ**.....25шт. (в стандартной упаковке)
 Паспорт и инструкция по эксплуатации.....1шт.

4. Монтаж крюка сквозного КС

Монтаж крюка **КБ** осуществляется путем закрепления крюка к опоре бандажной лентой **ЛБ1**. Для натяжения и последующего обрезания бандажной ленты применяется специальный инструмент типа **ОРV**. Электромонтер, находящийся на опоре, осуществляет установку крюка бандажного **КБ**.

Инструмент и линейную арматуру следует подавать вверх в транспортном мешке типа **Н036** при помощи бесконечного каната типа **Н019 RF** и по использованию спускать (не бросать!) его вниз также по бесконечному канату.



Управление бесконечным канатом возложено на рабочего, находящегося внизу опоры. В бригаде, имеющей опыт, подача деталей производится без специальных указаний на должную высоту, так, чтобы электромонтеру, находящемуся наверху, осталось только снять мешок и зафиксировать его при помощи карабина и монтажной стропы **Н018** на опоре.

Серийный номер.....

Дата изготовления.....

Печать ОТК.....

Гарантийный талон №.....