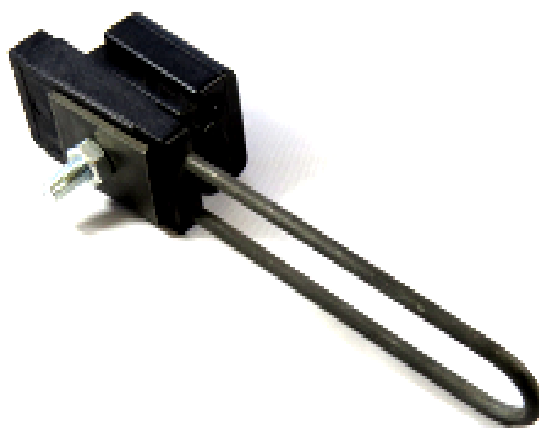


ЗАЖИМ АНКЕРНЫЙ ЗА-1***ДЛЯ КРЕПЛЕНИЯ ЖГУТА СИП МАГИСТРАЛИ ВЛИ
НА ОПОРАХ АНКЕРНОГО ТИПА*****ПАСПОРТ И ИНСТРУКЦИЯ ПО ЭКСПЛУАТАЦИИ****рис.1 Зажим анкерный ЗА-1****1. НАЗНАЧЕНИЕ**

Зажим анкерный натяжной **ЗА-1** предназначен для надежного крепления жгута СИП на опорах анкерного типа, а также концевого крепления проводов ответвления на опоре ВЛИ и на вводе.

Конструкция анкерного зажима позволяет надежно удерживать в нем изолированный провод и защищает изоляцию жил провода от механических повреждений.

Зажим анкерный состоит из следующих элементов:

несущая скоба (1) из оцинкованной стали, с клином (2) и накладкой (3) из полиамида, стойкого к механическим и погодно-климатическим воздействиям.

2. ТЕХНИЧЕСКИЕ ХАРАКТЕРИСТИКИ

Сечение закрепляемых проводов: **2x16 мм²; 2x25 мм²; 2x35 мм²**

Максимально разрушающая нагрузка*: **3,4; 6,2; 7,2 кН.**

Масса: 0.24 кг.

3. КОМПЛЕКТАЦИЯ

Зажим анкерный **ЗА-1**.....50шт. (в стандартной упаковке)

Паспорт и инструкция по эксплуатации..... 1шт.

*--- МРН определяется по разрыву жгута СИП (зависит от сечения проводов)

3. МОНТАЖ ЗАЖИМА НАТЯЖНОГО АНКЕРНОГО:

Анкерный зажим ЗА-1 сконструирован так, чтобы упростить его монтаж на жилах СИП. Правильная установка анкерного зажима гарантирует надежное крепление в нем изолированных проводов воздушной линии, ее безаварийную работу.

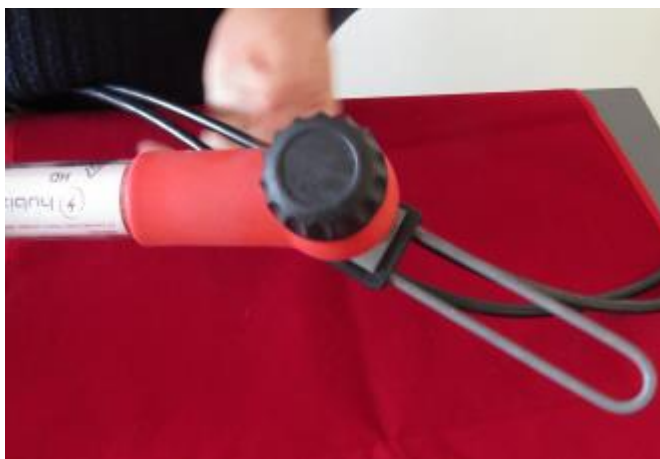
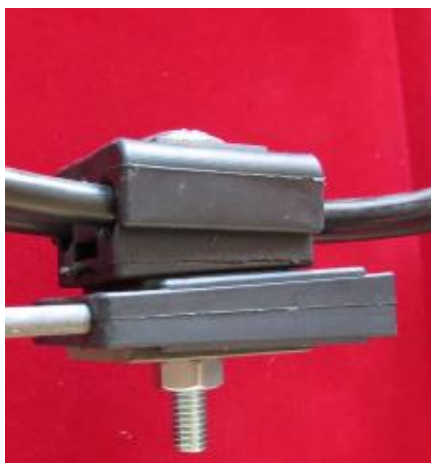
Начинать монтаж анкерного зажима нужно с раскручивания болтового соединения, которым зажим затем стягивается.

Раскручивать зажим нужно до тех пор, пока прижимные колодки не раскроются на достаточную величину.



Необходимо помнить, что в анкерный зажим устанавливаются только два провода – фазный и нейтральный провод.

Распорный внутренний клин в ЗА-1 должен быть максимально выдвинут в сторону натянутой линии.



Уложив между прижимными колодками жилы провода необходимо закрутить стягивающий болт с усилием 25 Nm. Для этого применяется динамометрический ключ **HD** с насадкой **HNL-13**.



В зависимости от длины пролета и сечения жгута СИП, установку анкерных зажимов можно осуществлять на земле либо на опоре.



9. Установка зажима на земле



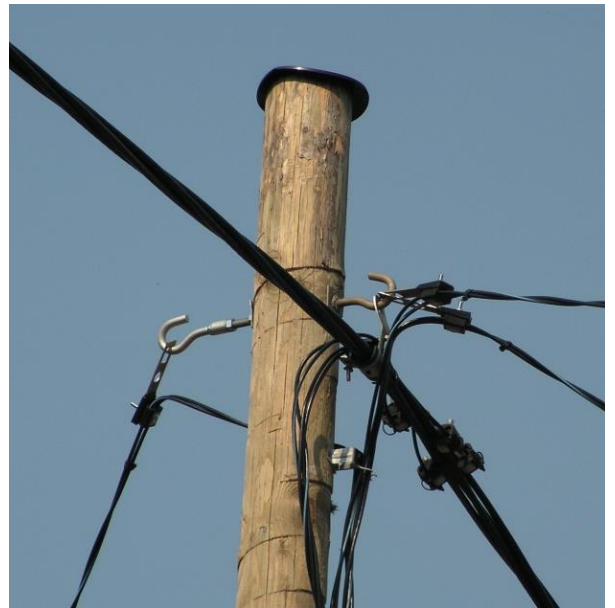
10. Установка зажима на опоре

Электромонтер, находящийся на опоре, осуществляет монтаж анкерного зажима. При этом для натяжения линии применяется ручная лебедка типа **ЛБ-1500** и монтажный зажим **Н022**. При монтаже зажима анкерного на ВЛ-0.4кВ вблизи неизолированных проводов под напряжением вместо лебедки применяется полиспасть **Н017RF** с изоляционными блоками и канатом.

Инструмент и линейную арматуру следует подавать вверх в транспортном мешке типа **Н036** при помощи бесконечного каната типа **Н019 RF** и по использованию спускать (не бросать!) его вниз также по бесконечному канату.



Управление бесконечным канатом возложено на рабочего, находящегося внизу опоры. В бригаде, имеющей опыт, подача деталей производится без специальных указаний на должную высоту, так, чтобы электромонтеру, находящемуся наверху, осталось только снять мешок и зафиксировать его при помощи карабина и монтажной стропы **Н018** на опоре.



Крепление анкерных зажимов ЗА-1 на крюках КН, КБ и КС

Серийный номер.....

Дата изготовления.....

Печать ОТК.....

Гарантийный талон №.....