



Сезонные испытания корпусов из SMC  
с засыпкой фундамента и без засыпки





3

OSZi 53x80



Наполнитель фундамента

50

уровень наполнителя

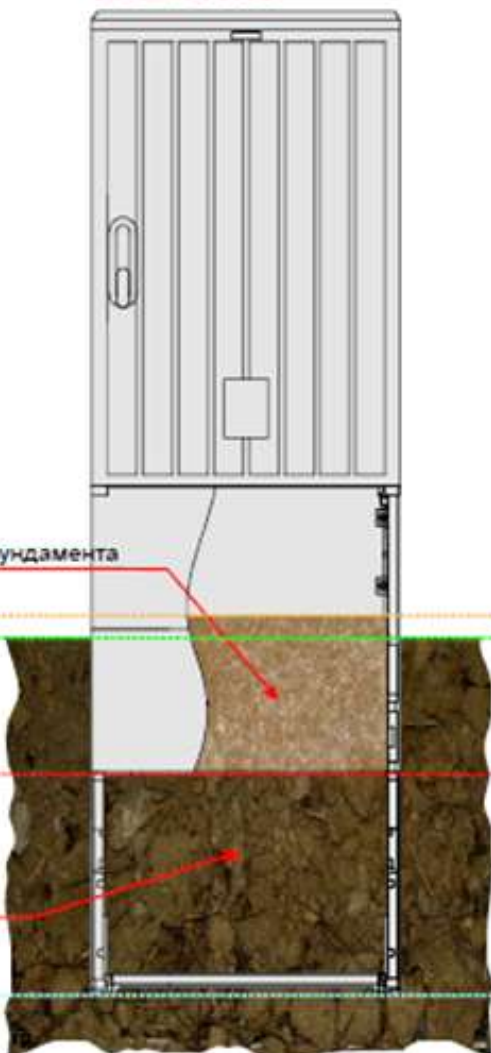
уровень грунта

Край нижней передней стенки

590

Грунт

Основание фундамента

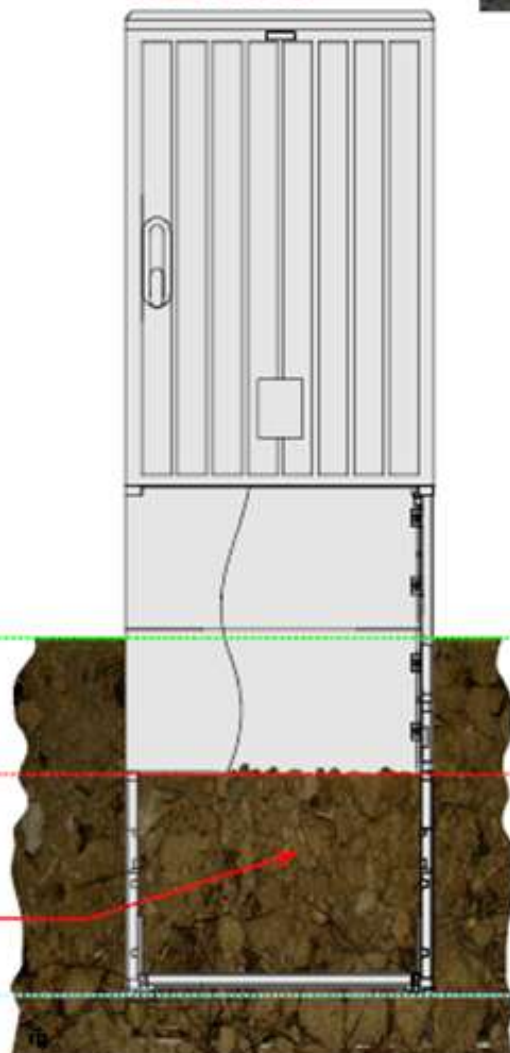


4

OSZi 53x80



Грунт



31 10 2005

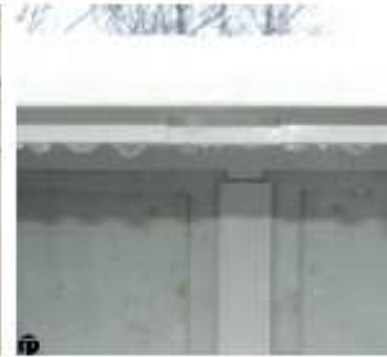


3 11 2005







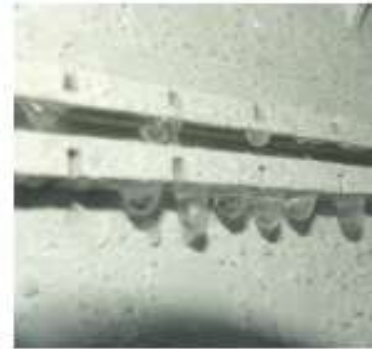


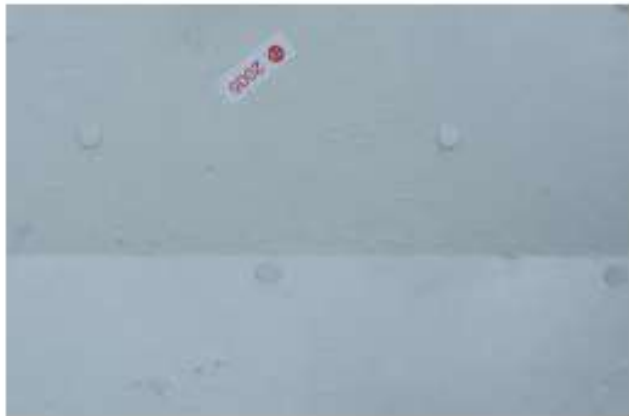




9 01 2006









10



10



10



10





21 03 2006



21 04 2006





25 08 2006



4 12 2006



# Результат сезонных испытаний корпусов из SMC с засыпкой цокольной части фундамента и без засыпки

- Засыпка керамзитовым наполнителем исключает образование конденсата внутри корпуса, обеспечивает надежную работу электрооборудования.
- Отсутствие керамзитового наполнителя в цокольной части фундамента корпуса приводит к интенсивному образованию конденсата, создает предпосылки выхода из строя оборудования в условиях повышенной влажности