

иллюстрации
каталога

том 1.2014

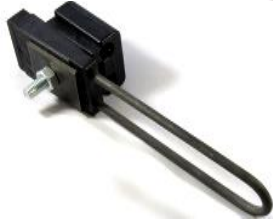
**ЛИНЕЙНАЯ
АРМАТУРА**

для
самонесущих
изолированных
проводов ВЛИ
до 1000В

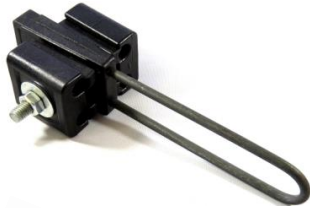




DN123 для СИП от 2x10 до 4x25мм²
максимальная разрушающая нагрузка 300кгс



ЗА-1 для СИП от 2x16 до 2x35мм²
максимальная разрушающая нагрузка 720кгс



ЗА-2 для СИП от 4x16 до 4x35мм²
максимальная разрушающая нагрузка 1200кгс



ЗА-4 для СИП от 4x50 до 4x95мм²
максимальная разрушающая нагрузка 3340кгс



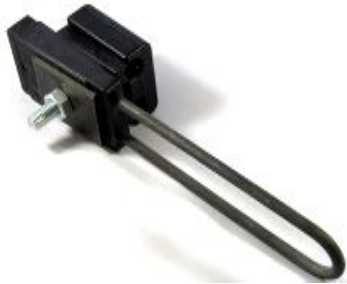
ЗА-5 для СИП от 4x50 до 4x120мм²
максимальная разрушающая нагрузка 4000кгс

зажимы анкерные натяжные

Для:
крепления
провода
магистралей ВЛИ
на опорах
анкерного типа,
а также
концевого
крепления
проводов
ответвления на
опоре ВЛИ и на
вводе

СИП-2
СИП-4
СИП-5

ПУЭ
седьмое
издание
п.п.2.4.21



ЗА-1 для СИП от 2x16 до 2x35мм²
максимальная разрушающая нагрузка 720кгс



**зажимы
анкерные
натяжные**

для:

концевого
крепления
проводов
ответвления на
опоре ВЛИ и на
вводе

СИП-2

СИП-4

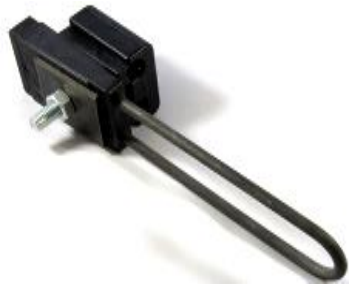
СИП-5

ПУЭ

седьмое

издание

п.п.2.4.21



ЗА-1 для СИП от 2x16 до 2x35мм²
максимальная разрушающая нагрузка 720кгс



**зажимы
анкерные
натяжные**

для:

концевого
крепления
проводов
ответвления на
опоре ВЛИ и на
вводе

СИП-2

СИП-4

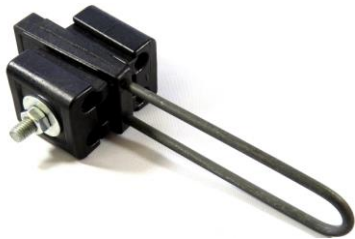
СИП-5

ПУЭ

седьмое

издание

п.п.2.4.21



ЗА-2 для СИП от 4x16 до 4x35мм²
максимальная разрушающая нагрузка 1200кгс



зажимы анкерные натяжные

Для:
крепления
провода
магистралей ВЛИ
на опорах
анкерного типа,
а также
концевого
крепления
проводов
ответвления на
опоре ВЛИ и на
вводе

СИП-2

СИП-4

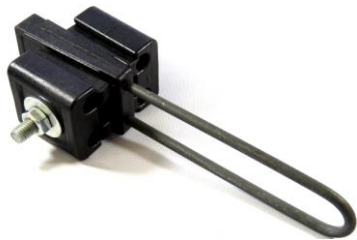
СИП-5

ПУЭ

седьмое

издание

п.п.2.4.21



ЗА-2 для СИП от 4x16 до 4x35мм²
максимальная разрушающая нагрузка 1200кгс



**зажимы
анкерные
натяжные**

для:

крепления
провода
магистралей ВЛИ
на опорах
анкерного типа,
а также
концевого
крепления
проводов
ответвления на
опоре ВЛИ и на
вводе

СИП-2

СИП-4

СИП-5

ПУЭ

седьмое

издание

п.п.2.4.21



ЗА-4 для СИП от 4х50 до 4х95мм²
максимальная разрушающая нагрузка 3340кгс

зажимы анкерные натяжные

для:

крепления
провода
магистральной ВЛИ
на опорах
анкерного типа,
а также
концевого
крепления
проводов
ответвления на
опоре ВЛИ и на
вводе

СИП-2

СИП-4

СИП-5

ПУЭ

седьмое

издание

п.п.2.4.21





ЗА-4 для СИП от 4x50 до 4x95мм²
максимальная разрушающая нагрузка 3340кгс



**зажимы
анкерные
натяжные**

для:
крепления
провода
магистралей ВЛИ
на опорах
анкерного типа,
а также
концевого
крепления
проводов
ответвления на
опоре ВЛИ и на
вводе

СИП-2

СИП-4

СИП-5

ПУЭ

седьмое

издание

п.п.2.4.21



ЗА-5 для СИП от 4x50 до 4x120мм²
максимальная разрушающая нагрузка 4000кгс

зажимы анкерные натяжные

для:

крепления
провода
магистралей ВЛИ
на опорах
анкерного типа,
а также
концевого
крепления
проводов
ответвления на
опоре ВЛИ и на
вводе

СИП-2

СИП-4

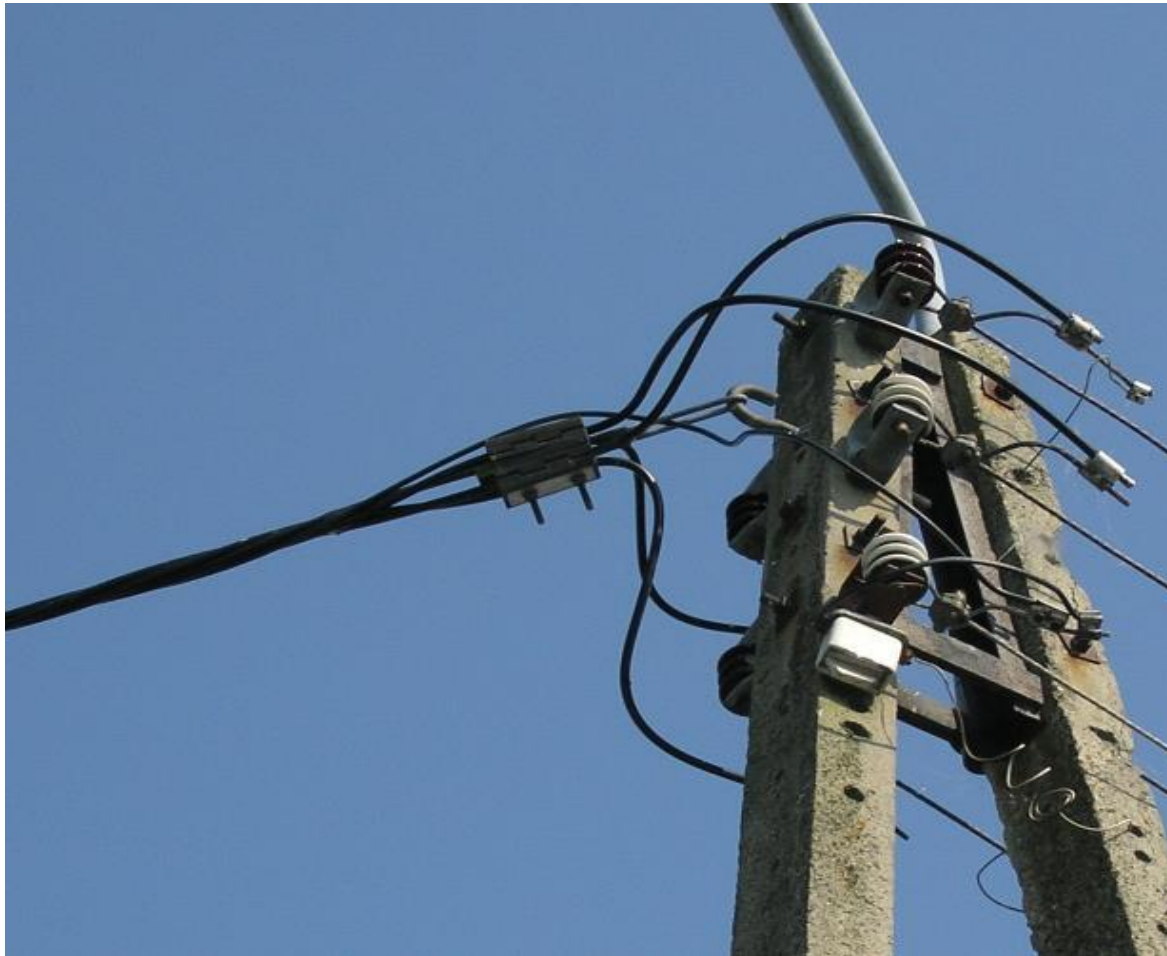
СИП-5

ПУЭ

седьмое

издание

п.п.2.4.21





ЗА-5 для СИП от 4x50 до 4x120мм²
максимальная разрушающая нагрузка 4000кгс



**зажимы
анкерные
натяжные**

для:

крепления
провода
магистральной ВЛИ
на опорах
анкерного типа,
а также
концевого
крепления
проводов
ответвления на
опоре ВЛИ и на
вводе

СИП-2

СИП-4

СИП-5

ПУЭ

седьмое

издание

п.п.2.4.21